

Инвентарный номер	63:216:003:000025090:Ааа1
Реестровый номер	2509:190710:003:000025090:Ааа1
Кадастровый номер	64:0:0:0:63:216:003:000025090:Ааа1

ГОСУДАРСТВЕННОЕ УНИТАРНОЕ ПРЕДПРИЯТИЕ
"САРАТОВСКОЕ ОБЛАСТНОЕ БЮРО ТЕХНИЧЕСКОЙ ИНВЕНТАРИЗАЦИИ И ОЦЕНКИ НЕДВИЖИМОСТИ"

ЕКАТЕРИНОВСКИЙ ФИЛИАЛ

Технический паспорт

объекта недвижимости нежилого фонда

Муниципальное общеобразовательное учреждение- средняя
общеобразовательная школа с. Андреевка

Изготовлен 09.08.2010

адрес объекта :

область	САРАТОВСКАЯ	
район (город)	ЕКАТЕРИНОВСКИЙ	
населённый пункт	АНДРЕЕВКА с	
улица	РАБОЧАЯ ул	
дом №	22	корпус №
Назначение	Нежилое здание	
Использование	Учебное	

Субъект права	Форма собственности	Доля (часть, литера)	Документ-основание	Дата и номер государственной регистрации
Муниципальное образовательное учреждение - средняя общеобразовательная школа с. Андреевка	Муниципальная собственность	1	Выписка из реестра муниципальной собственности Екатеринбургского района от 16.04.2010	

Общие сведения

Код объекта	Наименование объекта	Тип объекта (части объекта)	Этажность	Подзем. этаж-ть	Год постройки	Год посл. капремонта	Параметр	Тип параметра
A	Муниципальное образовательное учреждение - средняя общеобразовательная школа с. Андреевка	Основное строение	2	0	1982	-	1120,6	Общая площадь (кв. м)
a	Подвал основного строения	подвал основного строения		1	1982	-	470,7	Общая площадь (кв. м)
a1	Холодная пристройка	Холодная пристройка	1	0	1982	-	6,8	Общая площадь (кв. м)

Исчисление площадей, объемов и иных параметров объектов (частей объектов)

Код объекта	Формула расчета площади по наружному обмеру	Площадь застройки	Высота (глубина)	Формула расчета количества оцениваемых единиц	Кол-во единиц	Единица измерения	Примечание
A	$9,6*18,4+12,4*43,5+3,0*13,5$	756,5	8,3	$176,64*5,8+579,9*8,3$	4678	куб. м	
a	$12,6*43,7+3,0*6,5$	570,1	2,7	$570,1*2,7$	1539,3	куб. м	
a1	$2,15*4,7$	10,1	3,1	$10,1*3,1$	31,3	куб. м	

IV. Определение стоимости объекта и его элементов

Литера	Сбор-ник	Таб-лица	Раз-дел	Ед. изме-рения	Кол-во единиц	Стоимость единицы	Кэфф. на тр. нап-ти	Попр. на отл-ие от аналога	Прочие кэфф.	Стоимость ед. с попр. кэфф.	Восст. стоимость (цены 99г)	Инфляц. кэфф-фициент	Восст. стоим. в ценах т.г.	% износа	Инвентаризационная стоимость
а	32	4	а	куб.м	1639,3	20,00	1,08	0,63	1,2632	17,19	26480	44,6512	1181470	40	708862
А	32	4	а	куб.м	4678	20,00	1,08	0,89	1	19,22	89930	44,6512	4015480	36	2569907
а1	26,2	140	а	куб.м	31,3	10,50	1,16	0,873	1	10,63	333	44,6512	14869	42	8624
Итого по объекту											116723		5211819		3287413

V. Благоустройства, кв.м

Литера	Водо-провод	Кана-лизация	Электро-снабжение	Горячее водоснабжение	Газоснаб-жение	Тип отопления	Отапливаемая площадь	Лифт пасс. (шт.)	Лифт груз. (шт.)	Мусоро-провод
А	1120,6	1120,6	1120,6	-	1120,6	централизованное от индивидуальных котельных	1120,6	-	-	-
а	-	-	-	-	-	отсутствует	-	-	-	-
а1	-	-	6,8	-	-	отсутствует	-	-	-	-

VI. Описание конструктивных элементов основного строения

Литера	A	Назначение	Основное строение		Группа капитальности			I
Название: Муниципальное общеобразовательное учреждение - средняя общеобразовательная школа с. Андреевка								
№	Наименование конструктивных элементов	Описание конструктивных элементов	% износа элемент	Техническое состояние конструктивных элементов	Удельный вес по таблице	Поправки к удельным весам	Удельные веса после поправок	Средневзвешенный % износа
1	Фундаменты		0		8	0,00	0,00	0,00
2	Стены и перегородки	кирпич силикатный	35	удовлетворительное	30	1,00	30,00	10,50
3	Перекрытия (покрытие)	железобетонные	35	удовлетворительное	7	1,00	7,00	2,45
4	Кровля	рулонная кровля совмещенная с покрытием	45	неудовлетворительное	4	1,00	4,00	1,80
5	Полы	дощатые покрытие линолуумом, плиточн. по бетон. Осн	35	удовлетворительное	7	1,00	7,00	2,45
6	Проемы	деревянные	35	удовлетворительное	11	1,00	11,00	3,85
7	Отделочные работы	улучшенная	30	удовлетворительное	16	1,00	16,00	4,80
8	Внутренние санитарно-технические и электротехнические устройства	на соответствуют выбранному образцу	40	удовлетворительное	11	0,73	8,00	3,20
9	Прочие работы	соответствует выбранному образцу	45	неудовлетворительное	6	1,00	6,00	2,70
Итого							89	36

Литера	a	Назначение	подвал основного строения		Группа капитальности			I
Название: Подвал основного строения								
№	Наименование конструктивных элементов	Описание конструктивных элементов	% износа элемент	Техническое состояние конструктивных элементов	Удельный вес по таблице	Поправки к удельным весам	Удельные веса после поправок	Средневзвешенный % износа
1	Фундаменты	из железобетонных блоков	40	удовлетворительное	8	1,00	8,00	3,20
2	Стены и перегородки	кирпич	40	удовлетворительное	30	1,00	30,00	12,00
3	Перекрытия (покрытие)	железобетонные	35	удовлетворительное	7	1,00	7,00	2,45
4	Кровля		0		4	0,00	0,00	0,00
5	Полы	бетонные	45	неудовлетворительное	7	1,00	7,00	3,15
6	Проемы	деревянные	40	удовлетворительное	11	1,00	11,00	4,40
7	Отделочные работы		0		16	0,00	0,00	0,00
8	Внутренние санитарно-технические и электротехнические устройства		0		11	0,00	0,00	0,00
9	Прочие работы		0		6	0,00	0,00	0,00
Итого							63	40

Литера	a1	Назначение	Холодная пристройка		Группа капитальности			III
Название: Холодная пристройка								
№	Наименование конструктивных элементов	Описание конструктивных элементов	% износа элемент	Техническое состояние конструктивных элементов	Удельный вес по таблице	Поправки к удельным весам	Удельные веса после поправок	Средневзвешенный % износа
1	Фундаменты	бутобетонный ленточный	45	неудовлетворительное	11	0,66	7,23	3,26
2	Стены и перегородки	кирпич	40	удовлетворительное	26	0,66	17,08	6,83
3	Перекрытия	настил по деревянным балкам	45	неудовлетворительное	4	1,00	4,00	1,80
4	Кровля	шиферная	45	неудовлетворительное	13	1,00	13,00	5,85
5	Полы	дощатые окрашенные	40	удовлетворительное	7	1,00	7,00	2,80
6	Проемы	деревянные	40	удовлетворительное	14	1,00	14,00	5,60
7	Отделочные работы	обычная	40	удовлетворительное	18	1,00	18,00	7,20
8	Внутренние санитарно-технические и электротехнические устройства	не соответствуют выбранному образцу	45	неудовлетворительное	4	1,00	4,00	1,80
9	Прочие работы	отмостка	45	неудовлетворительное	3	1,00	3,00	1,35
Итого							87,3	42

VII. Экспликация к поэтажному плану строения

Литера	Этаж	Тип этажа	№ помещ.	№ на плане	Наименование помещения	Формула подсчета площади помещения по внутреннему обмеру	Площадь				Внутр. высота помещения, м
							Основная	Вспомогательная	Общая	Иная	
а				1	коридор	2,5*5,45		13,6	13,6		2,7
а				2	подвальное помещение	23,55*5,45		128,3	128,3		2,7
а				3	подвальное помещение	5,3*14,2		75,3	75,3		2,7
а				4	подвальное помещение	5,4*36,9		199,3	199,3		2,7
а				5	подвальное помещение	9,95*5,45		54,2	54,2		2,7
Итого по этажу							0,0	470,7	470,7		
Итого по литере "а"							0,0	470,7	470,7		
A	1			1	фойе	30,0*2,45+3,05*13,25+6,9*2,6+3,05*7		153,2	153,2		3
A	1			2	подсобное	2,9*3,95		9,7	9,7		3
A	1			3	спортивный зал	8,5*17,3-0,15*0,60-0,15*0,60	148,9		148,9		5,55
A	1			4	учебный класс	3,9*5,5	21,5		21,5		3
A	1			5	учебный класс	5,9*5,5	32,5		32,5		3
A	1			6	лестничная клетка	2,5*5,5		13,8	13,8		3
A	1			7	учебный класс	5,6*5,5	30,8		30,8		3
A	1			8	учебный класс	5,95*5,5	32,7		32,7		3
A	1			9	учебный класс	5,8*5,5	32,5		32,5		3
A	1			10	столовая	5,7*5,5		31,4	31,4		3
A	1			11	кухня	2,8*5,45		15,3	15,3		3
A	1			12	мастерская	5,45*11,3		61,5	61,5		3
A	1			13	лестничная клетка	2,6*5,45		14,2	14,2		3
A	1			14	подсобное	3,5*5,45		19,1	19,1		3
A	1			15	кабинет	2,9*5,95	17,3		17,3		3
Итого по 1 этажу							314,2	318,3	832,5		
A	2			1	лестничная клетка	2,5*5,5		13,8	13,8		3
A	2			2	учебный класс	5,55*5,5	30,5		30,5		3
A	2			3	учебный класс	5,9*5,5	32,5		32,5		3
A	2			4	учебный класс	5,95*5,5	32,7		32,7		3
A	2			5	учебный класс	5,75*5,5	31,6		31,6		3
A	2			6	актовый зал	5,45*11,45	62,4		62,4		3
A	2			7	учебный класс	2,7*5,45	14,7		14,7		3
A	2			8	лестничная клетка	2,6*5,45		14,2	14,2		3
A	2			9	библиотека	3,5*5,45	19,1		19,1		3
A	2			10	фойе	2,8*36,9+2,9*23,6		165,0	165,0		3
A	2			11	кабинет директора	2,75*6,4	17,6		17,6		3
A	2			12	учебный класс	3,9*5,5	21,5		21,5		3
A	2			13	учебный класс	5,9*5,5	32,5		32,5		3
Итого по 2 этажу							285,1	193,0	488,1		
Итого по литере "А"							609,3	511,3	1120,6		
а1	1			1	холодный коридор	1,75*3,9		6,8	6,8		2,95
Итого по 1 этажу							0,0	6,8	6,8		
Итого по литере "а1"							0,0	6,8	6,8		
Итого по помещениям							609,3	888,8	1588,1		

VIII. Экспликация площади земельного участка

по документам	Площадь участка			
	застроенная		незастроенная	
	строения	сооружения	грунт	зелёные насаждения
0	1336,7	0	0	

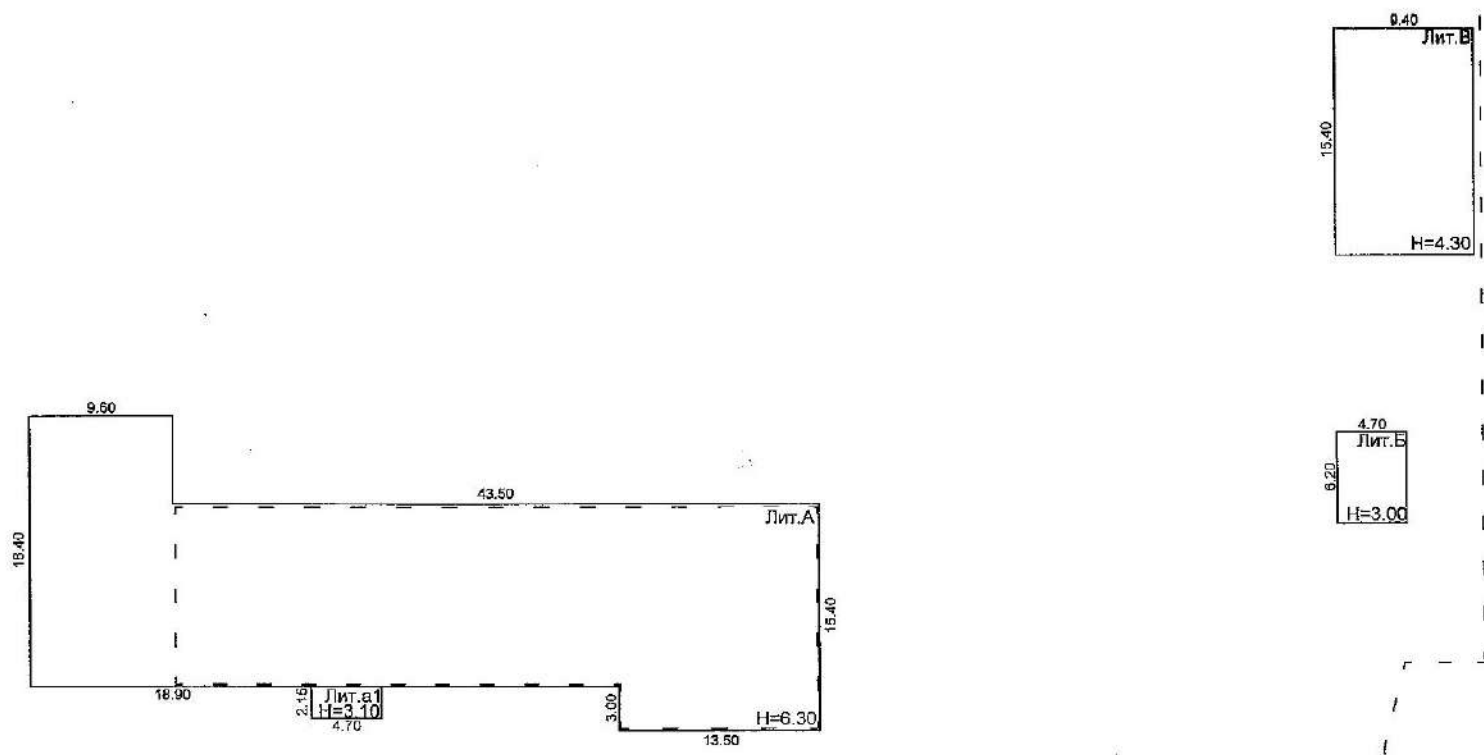
IX. Сведения об обследованиях объекта.

Дата окончания обследования	Вид обследования	Ф.И.О. и подпись исполнителя	Ф.И.О. и подпись проверяющего	Начальник
19.07.2010	Первичная инвентаризация	Кочетова Т.С. <i>[подпись]</i>	Солодко Г. В. <i>[подпись]</i>	Солодко Г. В. <i>[подпись]</i>

X. Перечень прилагаемых документов.

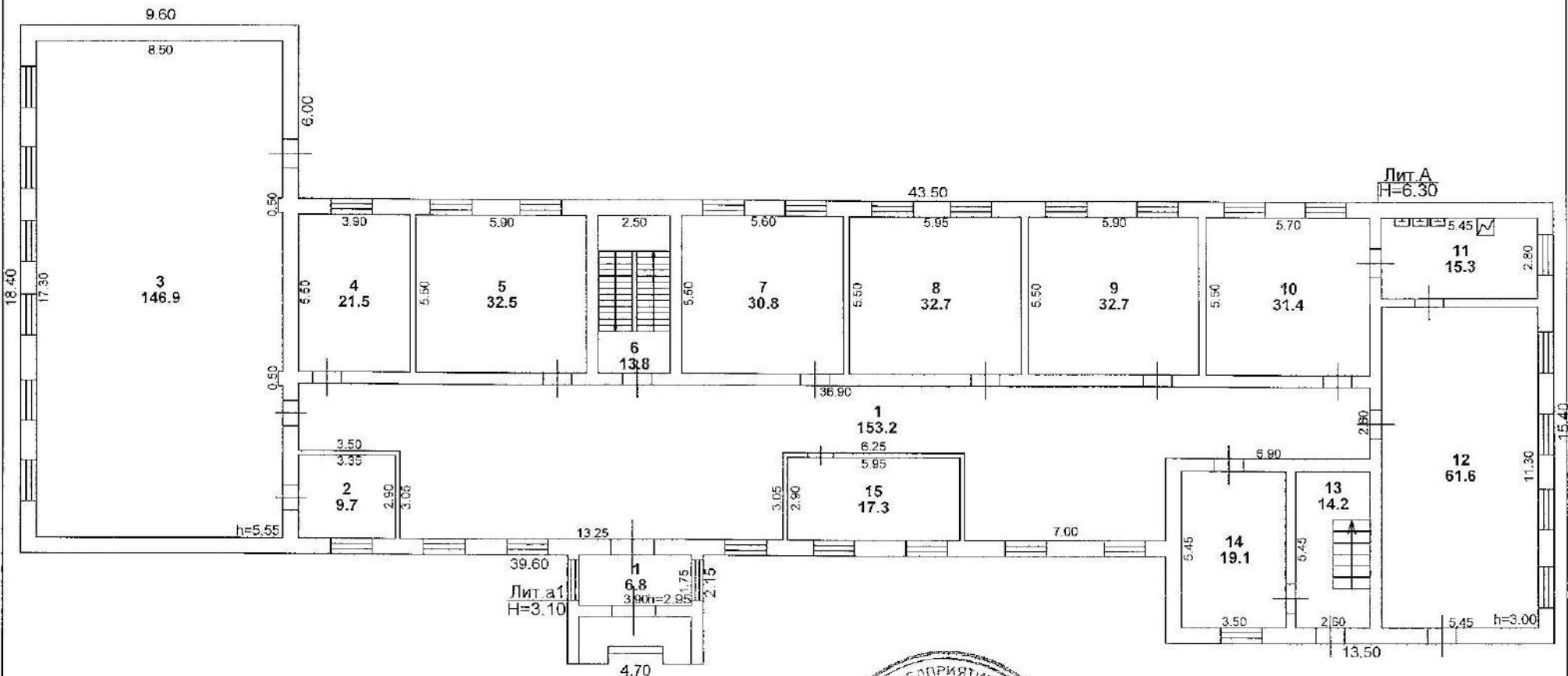
№ п/п	Наименование	Количество листов
1	Ситуационный план	1
2	Плантажный план	3





Екатериновский филиал ГУП "Сартехинвентаризация"

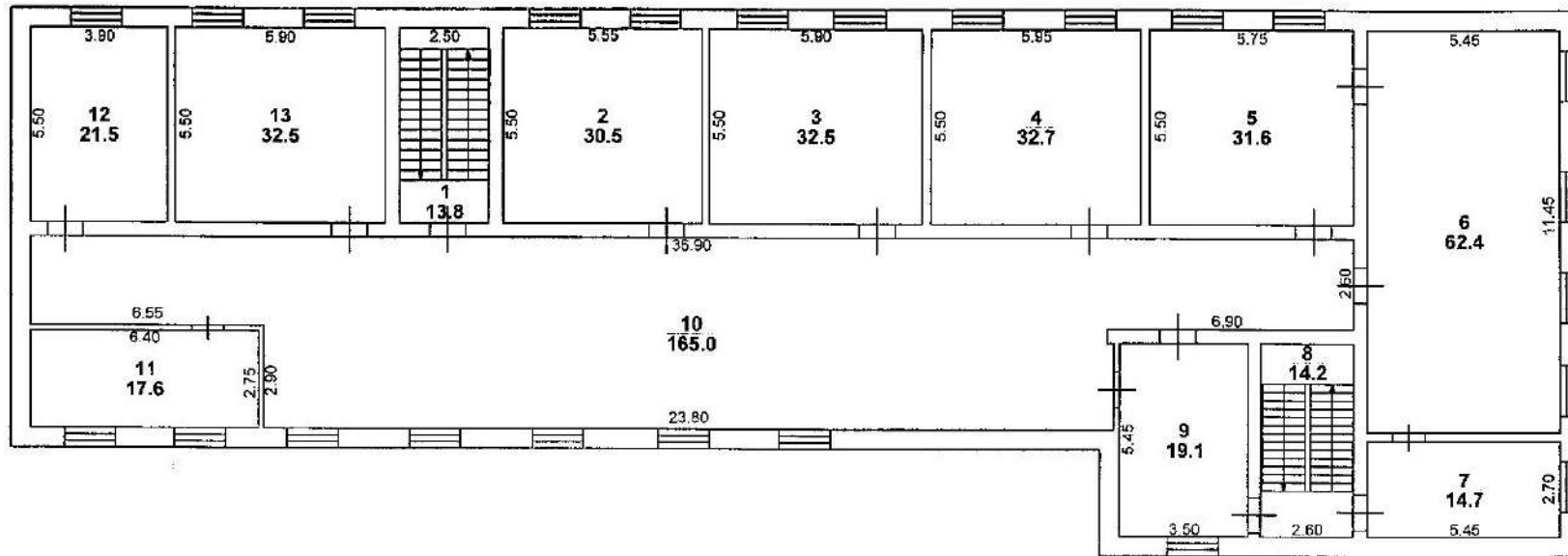
Начальник 09.08.2010	Солодко Г.В.		Ситуационный план	
Проверил: 09.08.2010	Солодко Г.В.		(объекта или части объекта)	Лист 1
Исполнитель: 09.08.2010	Кочетова Т.С.		Саратовская область, Екатеринбургский район, с. Андреевка, ул. Рабочая, 22	Листов 4
			(адрес объекта или части объекта)	Масштаб 1:50



Екатериновский филиал ГУП "Сартехинвентаризация"

Начальник 09.08.2010	Солодко Г.В.		Поэтажный план. МОУ-средняя общеобразовательная школа с. Андреевка, 1 этаж (объекта или части объекта)
Проверил: 09.08.2010	Солодко Г.В.		
Исполнитель: 09.08.2010	Кочетова Т.С.		
			Саратовская область, Екатериновский район, с. Андреевка, ул. Рабочая, 22 (адрес объекта или части объекта)

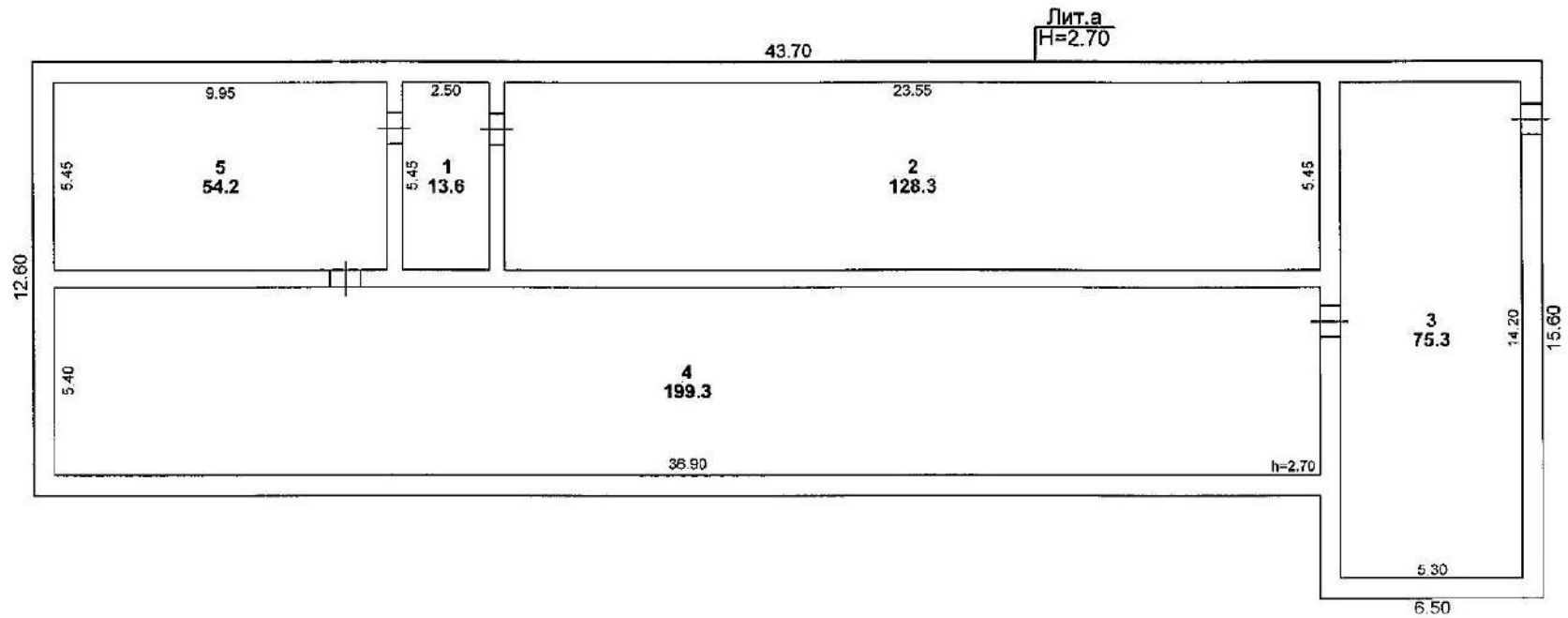
Лист 2
Листов 4
Масштаб 1:200



Екатериновский филиал ООО "Сартехинвентаризация"

Начальник 09.08.2010	Солодко Г.В.	 Подпись	2-этажный план. МОУ-средняя общеобразовательная школа с. Андреевка, 2 этаж (объекта или части объекта)
Проверил: 09.08.2010	Солодко Г.В.		Саратовская область, Екатериновский район, с. Андреевка, ул. Рабочая, 22
Исполнитель: 09.08.2010	Кочетова Т.С.	 Подпись	Лист 3 Листов 4 Масштаб 1:200

Исполнитель: Кочетова Т.С.



Екатериновский филиал ТУП "Сартехинвентаризация"



Екатериновский филиал ТУП "Сартехинвентаризация"		Этажный план. МОУ-средняя общеобразовательная школа с. Андреевка, подвал основного строения	
Начальник 09.08.2010	Солодко	(объекта или части объекта)	
Проверил: 09.08.2010	Солодко Г.В.	Саратовская область, Екатериновский район, с. Андреевка; ул. Рабочая, 22	
Исполнитель: 09.08.2010	Кочетова Т.С.	(адрес объекта или части объекта)	
		Лист 4	Листов 4
		Масштаб 1:200	

Исполнитель: Кочетова Т.С.